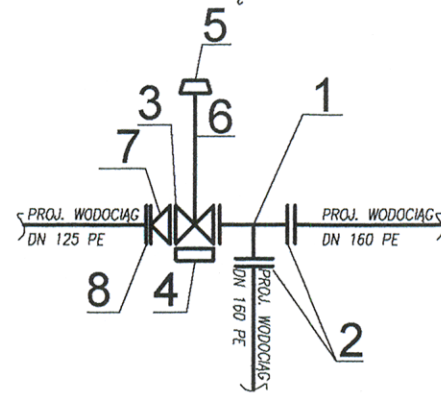


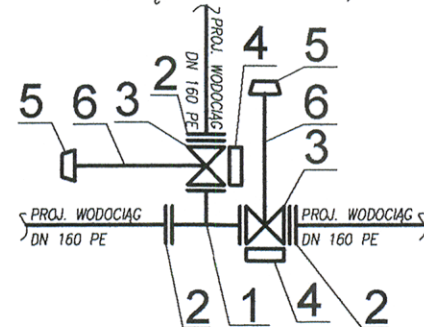
- 1 trójnik kołnierzowy żeliwny
DN 150/150 mm
- 2 kołnierz specjalny dla rur PE DN 160
zabezpieczony przed przesunięciem
DN 150
- 3 zasuwa odcinająca kołnierzowa długa
z żeliwa sferoidalnego;
DN 150 mm
- 4 blok podporowy pod zasuwy
i hydranty
- 5 skrzynka uliczna dla zasuw
- 6 obudowa teleskopowa
DN 150
- 7 zwężka dwukołnierzowa żeliwna
DN 150/125
- 8 kołnierz specjalny dla rur PE DN 125
zabezpieczony przed przesunięciem
DN 125
- 9 opaska do nawiercania pod ciśnieniem
do rur PE DN 125 z nasadką odcinającą
i odejście gwintowanym G 1 1/4"
- 10 zasuwa do przyłączy domowych G 1 1/4"
z gwnitem zewnętrznym G 1 1/4"
i łączem zaciskowym do rur PE DN 40
- 11 obudowa teleskopowa DN 40
- 12 opaska do nawiercania pod ciśnieniem
do rur PE DN 125 z nasadką odcinającą
i odejście gwintowanym G 1 1/4"
- 13 opaska do nawiercania pod ciśnieniem
do rur PE DN 160 z nasadką odcinającą
i odejście gwintowanym G 2"
- 14 zasuwa do przyłączy domowych G 2"
z gwnitem zewnętrznym G 2"
i łączem zaciskowym do rur PE DN 63
- 15 obudowa teleskopowa DN 63
- 16 zwężka dwukołnierzowa żeliwna
DN 150/80
- 17 zwężka dwukołnierzowa żeliwna
DN 80/50
- 18 zwężka PE 63/40
- 19 trójnik kołnierzowy żeliwny
DN 150/80 mm
- 20 zasuwa odcinająca kołnierzowa długa
z żeliwa sferoidalnego;
DN 80 mm
- 21 obudowa teleskopowa
DN 80
- 22 trójnik równoprzelotowy DN63
PE 100-RC SDR 17 PN10
- 23 redukcja PE100 SDR17 DN 63/40
- 24 zasuwa do przyłączy domowych G 1 1/4"
z obustronnym łączem zaciskowym
do rur PE DN 40
- 25 trójnik kołnierzowy żeliwny
DN 125/125 mm
- 26 zwężka dwukołnierzowa żeliwna
DN 125/65

- 27 kołnierz specjalny dla rur PE DN 75
zabezpieczony przed przesunięciem
DN 65
- 28 zwężka dwukołnierzowa żeliwna
DN 65/50
- 29 kołnierz specjalny dla rur PE DN63
zabezpieczony przed przesunięciem
DN 50

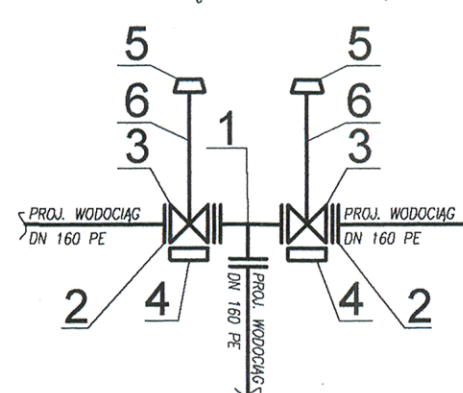
SCHEMAT WĘZŁA T268



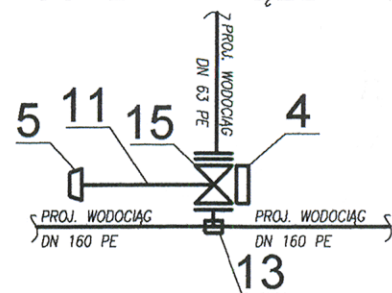
SCHEMAT WĘZŁA T267, T258



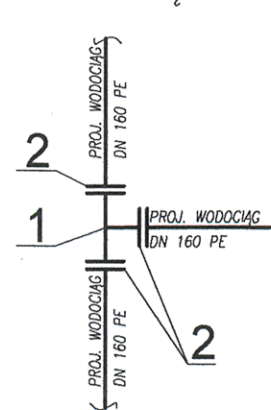
SCHEMAT WĘZŁA T152, T265



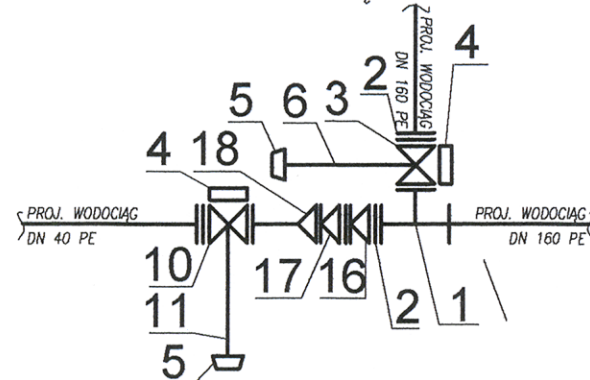
SCHEMAT WĘZŁA T263



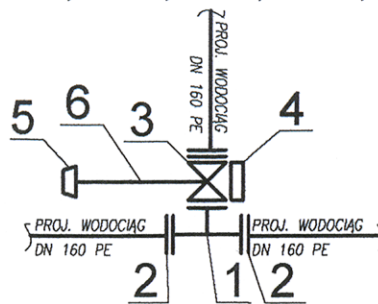
SCHEMAT WĘZŁA T487



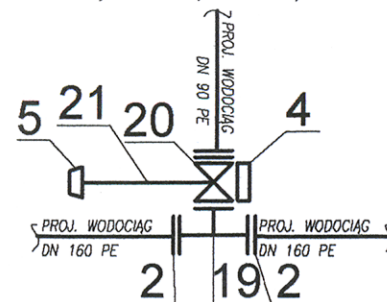
SCHEMAT WĘZŁA T254



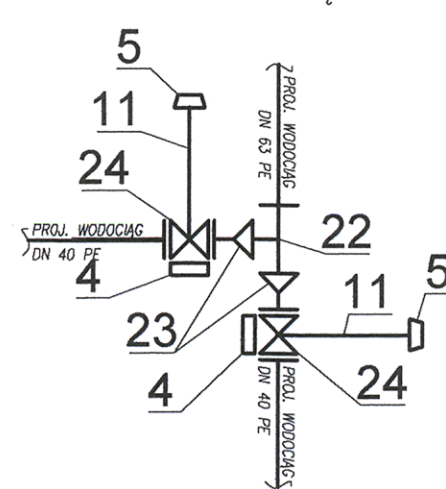
SCHEMAT WĘZŁA T252, T234, T231
T215, T214, T211, T208, T205,



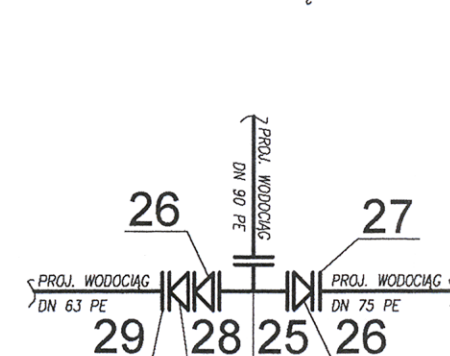
SCHEMAT WĘZŁA T252, T234
231, T199, T192, T137, T180



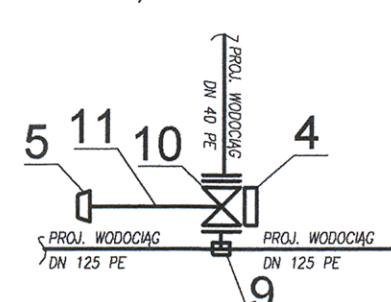
SCHEMAT WĘZŁA T164



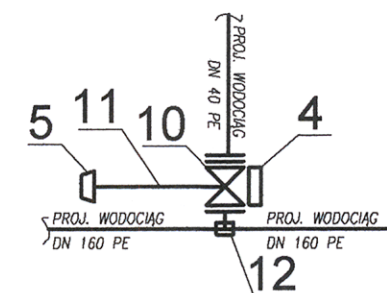
SCHEMAT WĘZŁA T225

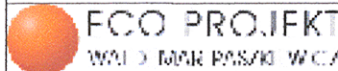


SCHEMAT WĘZŁA T71, T72
T73, T75, T65, T67, T27, T28
T257, T255, T249, T247, T224
T206, T202, T201, T196, T191
T189, T188, T183, T179, T178
T179, T175, T174, T173, T172
T171, T169, T168, T167, T166
T273, T274, T154, T155, T124
T120, T119, T177, T115, T113, T111
T109, T105, T107, T279, T243, T245
T246,



SCHEMAT WĘZŁA T37, T261
T257, T255, T249, T247, T224
T257, T255, T249, T247, T224
T206, T202, T201, T196, T191
T189, T188, T183, T179, T178
T179, T175, T174, T173, T172
T171, T169, T168, T167, T166
T171, T169, T168, T167, T166
T35, T37, T38, T39, T41, T42
T44, T45, T46, T47, T49, T50
T52, T53, T55, T58, T2, T3, T4
T6, T7, T9, T11, T12, T13, T16, T17
T20, T21, T23, T24, T25, T251
T150, T146, T143, T137, T133
T132, T131, T129, T128, T126
T125, T91, T90, T88, T85, T160
T159, T94, T97, T99, T100, T102
T103, T236,



Inwestor: Gmina Piaski ul. Lubelska 22, 21-050 Piaski		Nr rys.: S-15	
Jednostka projektowa: 		ECO Projekt Waldemar Paszkiewicz ul. Ułanów 22/49 Lublin 20-554 NIP 712-005-96-72, REGON 430337689	
Inwestycja: Budowa sieci wodociągowej w miejscowości Wola Piasecka i Kozice Dolne Kolonia			
Przedmiot: Rysunek:		SIEĆ WODOCIĄGOWA SCHEMAT WĘZŁÓW SIECIOWYCH	
Projektował: Mgr inż. Marcin Chęłpa sierpień 2015		PDK/0233/ PWOS/14	
Sprawdził: Mgr inż. Elżbieta Jarzębkowska sierpień 2015		LUB/0170/ PWOS/05	
Opracował: Mgr inż. Sylwia Chęłpa sierpień 2015		-	